



IPET 132
PARAVIA CHIASCA





I.P.E.T. 132 "PARAVACHASCA" Alta Gracia



**TECNICO EN *ELECTROMECHANICA*
*E INDUSTRIAS DE PROCESOS***

ESCUELA TÉCNICA IPET 132



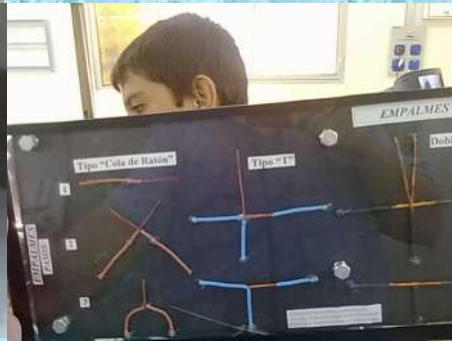
I.P.E.T. 132 "PARAVACHASCA"

Alta Gracia

Presenta:

CICLO BASICO

*Electricidad – Hojalatería
Mecanizado - Soldadura*



1º AÑO - HOJATERIA



- Reconocimiento de materiales

- Croquizado

- Pasos:

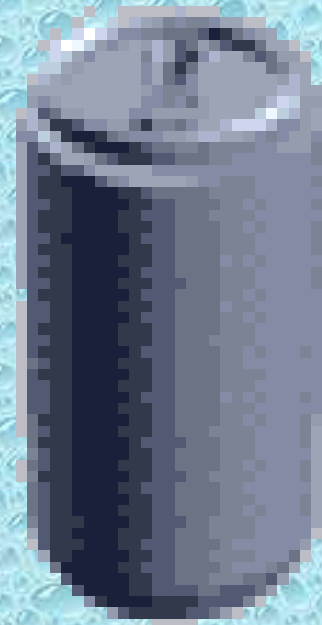
- A. Trazado

- B. Corte

- C. Plegado

- D. Remachado

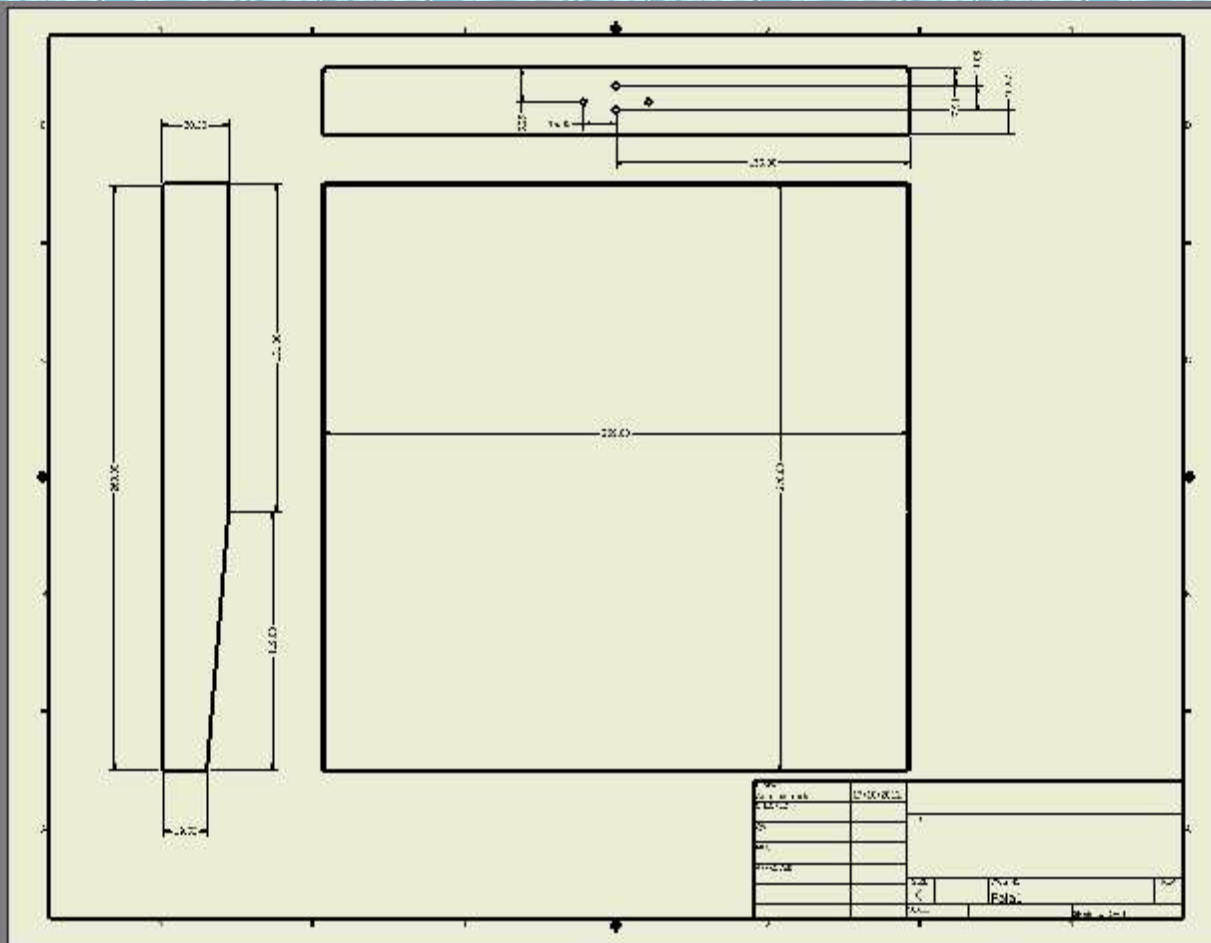
- TP.: Budinera, Pala Residuos, Palita para Asador



Reconocimiento de materiales



Croquizado



Trazado
Corte
Plegado
Remachado

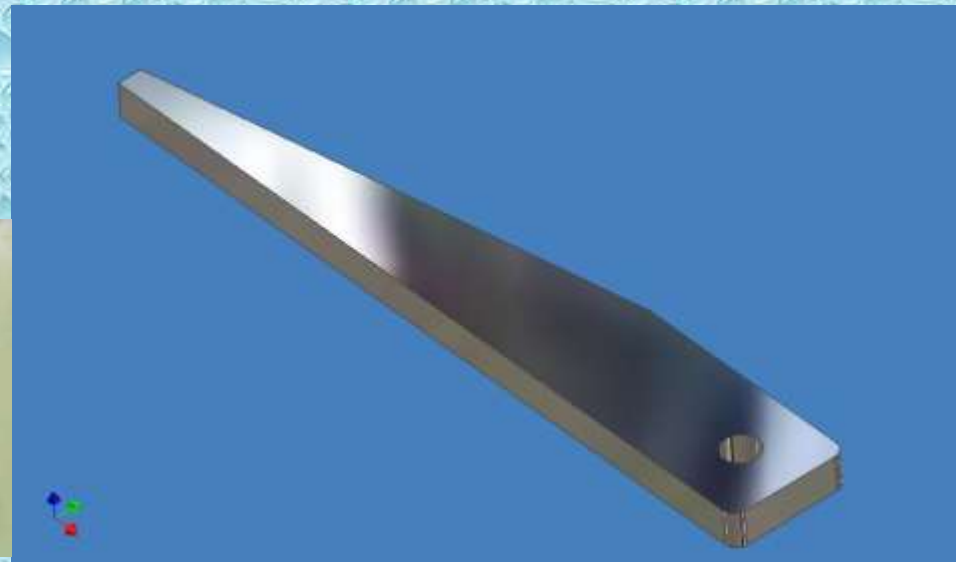


TP.: Budinera, Pala Residuos, Palita para Asador

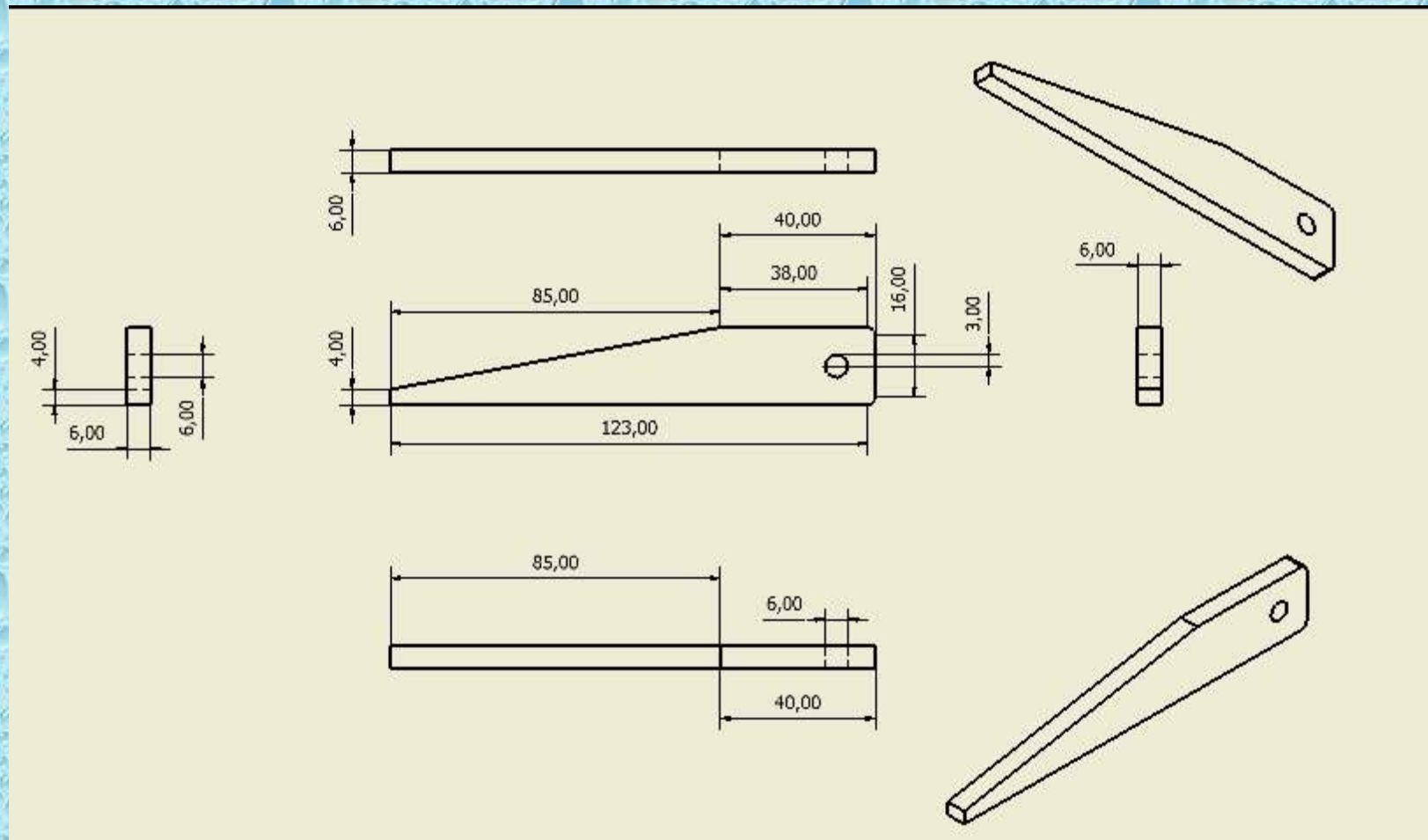


1º Año Ajuste - Mecanizado

- Croquizado
- Preparación de la Pieza (Trazado)
- Fabricación de la pieza (Acerrado, taladrado, limado)
- Terminación (Pulido)
- TP.: Extractor de Broca



Croquizado



Preparación de la Pieza(Trazado)



Acerrado - taladrado



Limado - Lijado

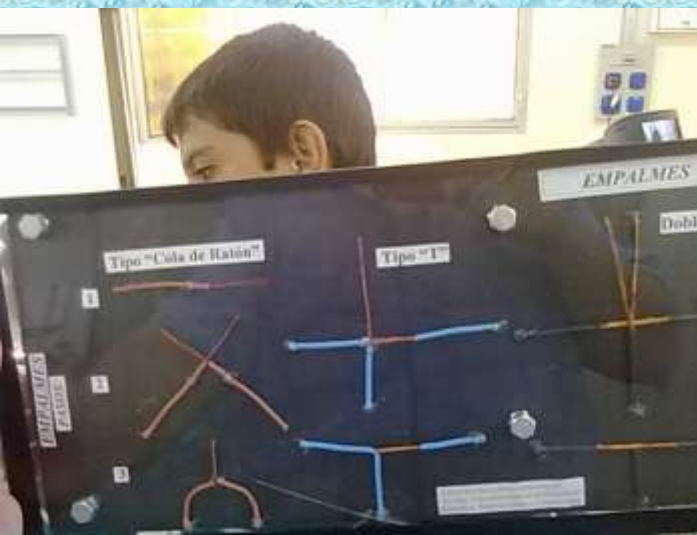


Terminación - Pulido



1º y 2º AÑO ELECTRICIDAD

- Normas de Seguridad
- Circuitos Serie y Paralelo
- Empalmes Básicos
- Soldadura con Estaño
- TP.: Prolongador con luz



Normas de Seguridad

LAS 5 REGLAS DE ORO DE LA RAMA ELECTRICA
SEGURIDAD

**TU SEGURIDAD ESTA PRIMERO,
TU FAMILIA TE ESPERA
5 REGLAS DE ORO**

- 1. Abrir**
CORTE VISIBLE O EFECTIVO
- 2. Bloquear**
ENCLAMAMIENTO O BLOQUEO SI ES POSIBLE Y SEÑALIZACIÓN
- 3. Verificar**
VERIFICACIÓN DE AUSENCIA DE TENSION
- 4. Aterrizar**
PUESTA A TIERRA Y EN CORTOCIRCUITO
- 5. Delimitar**
SEÑALIZACIÓN Y DELIMITACIÓN

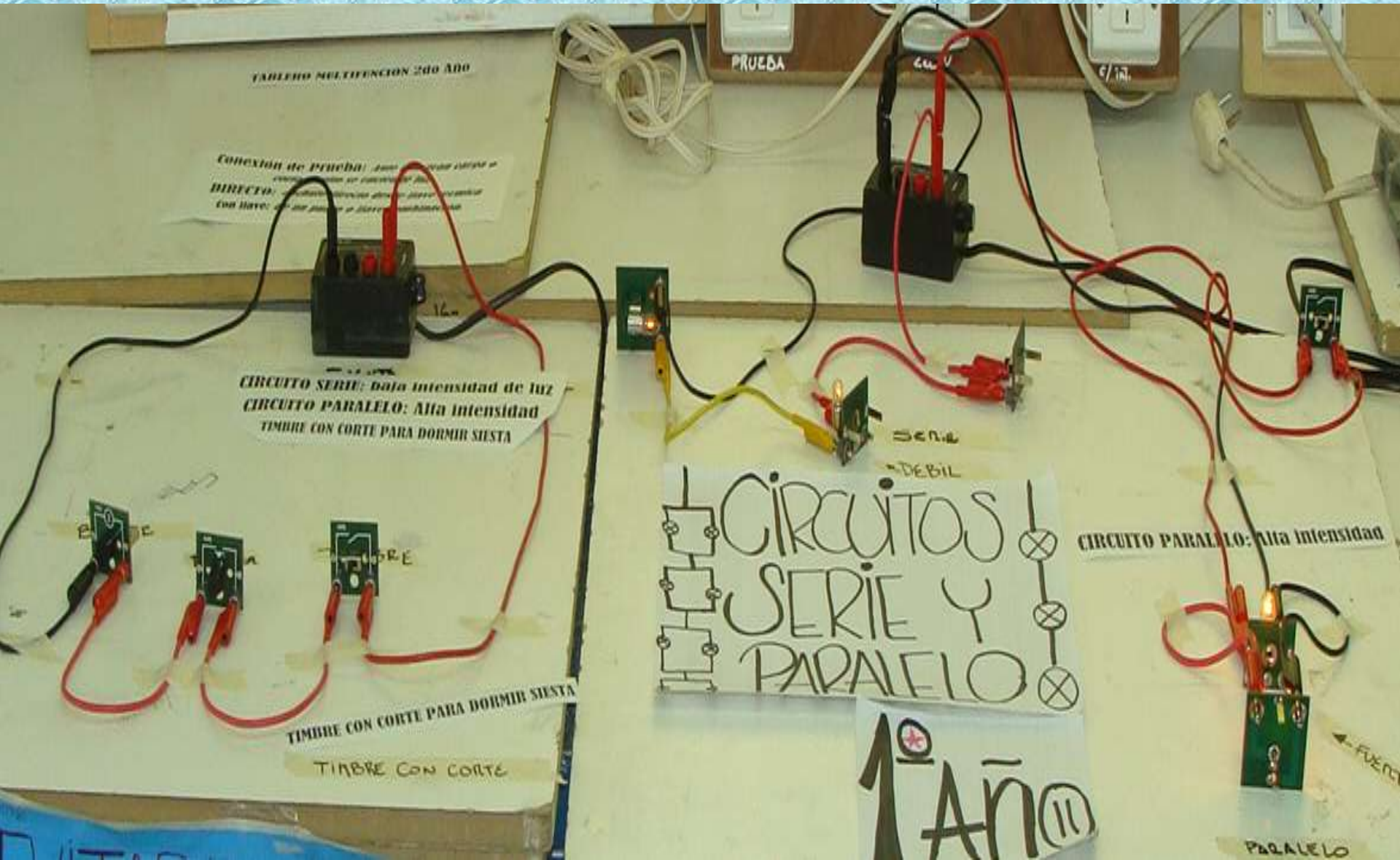
DIS - SUBSECTOR REGULACIÓN E HYDRO DEL TABLERO



LOS 5 REGLAS DE ORO de la Rama Electrica

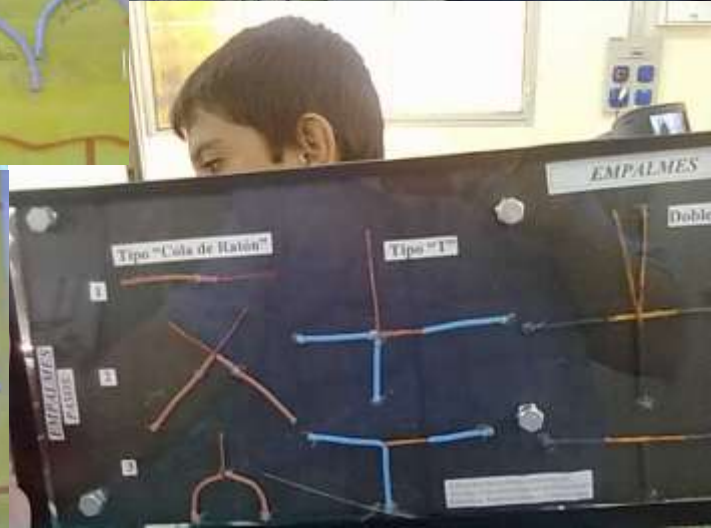
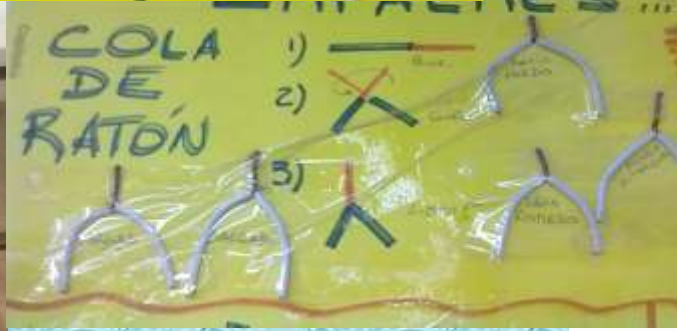
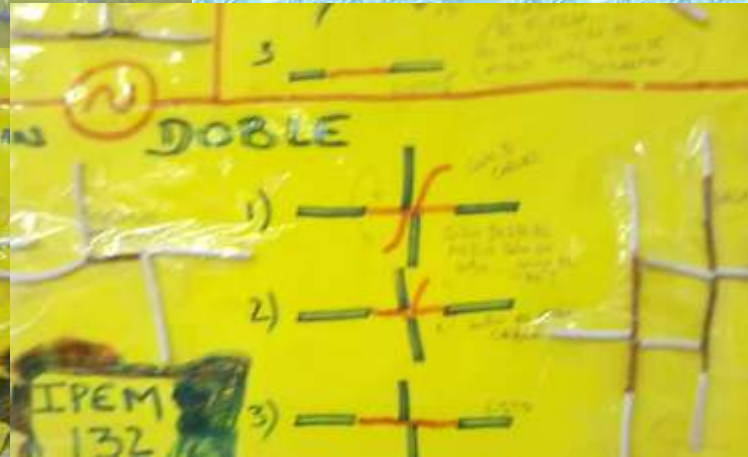
- 1** Corte Efectivo
- 2** Bloqueo de aparatos de cortes
- 3** Comprobación de Ausencia de Tensión
- 4** Puesta a Tierra y en Cortocircuito
- 5** Señalización

Circuitos Serie y Paralelo



1º Empalmes Básicos

2º con cable bipolar



Soldadura con Estaño

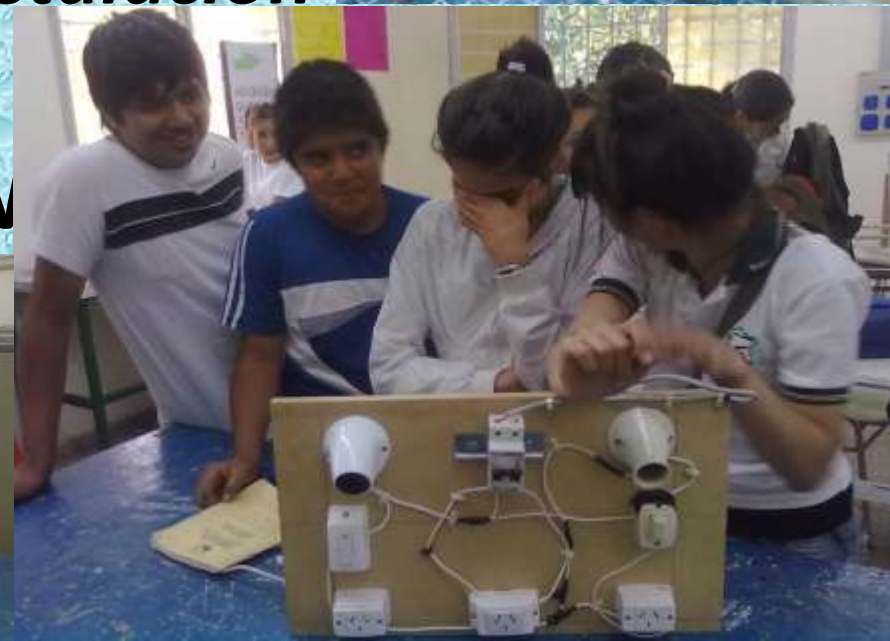


T.P. Final.: Prolongador con luz



2º AÑO ELECTRICIDAD

- **REPASO DE CIRCUITOS SERIE Y PARALELO**
- **REPASO EMPALMES**
- **EMPALMES CON CABLE BIPOLAR**
- **NORMAS SEGURIDAD**
- **Simbología. Planos de instalación una vivienda tipo.**
- **TABLERO MULTIFUNCION**



TABLERO MULTIFUNCION - PASOS



TABLERO MULTIFUNCION



Tablero Terminado



2º Año Mecanizado

Maquinas y Herramientas

- Preparación de la Pieza (Trazado)
- Fabricación:
 - A. Limado, taladrado
 - B. Torneado
 - C. Roscado
- Terminación y Pulido
- TP: Tijera y Soportes



Preparación de la Pieza (Trazado)



Fabricación:
Limado, taladrado
Torneado
Roscado



- Trabajos Finalizados!



2º y 3º Año Soldadura

- Normas de seguridad
- Materiales
- Trazado
- Punteado
- Perforación
- Armado y ensamblado
- Soldadura
- Terminación



Materialles



Trazado



Punteado



Perforado



Armado y ensamblado



Soldadura



Terminación







IPET 132
PARAVIA CHIASCA