



EDUCACIÓN ARTÍSTICA
ARTES VISUALES.
1º AÑO.

Profesoras:

Pellacini, Ana Belén.

Alberto, Liliana.

Vazquez, Marcela.

Nombre del alumno:

Curso:

Fecha:

Tema: Elementos constitutivos del lenguaje visual: La Línea.

Objetivos:

- Conocer los elementos básicos que lo componen.
- Favorecer la creatividad.
- Permitir el acercamiento a diversas técnicas artísticas, el derecho a disfrutarlas y también producirlas.

Aprendizajes y Contenidos:

- Exploración y utilización de los elementos del lenguaje visual: el punto.
- Construcción de imágenes a partir del entorno cotidiano por medio de la observación y utilizando el elemento visto.

Criterios de evaluación:

- Se evaluará todo el proceso de las actividades dadas.
- La predisposición de los alumnos y el compromiso que muestren en este proceso.
- La entrega prolija de las actividades designadas.

A continuación haremos foco en: **LA LÍNEA.**

LA LÍNEA: es una sucesión infinita de puntos o, lo que es lo mismo, la representación gráfica (dibujada) de la trayectoria de un punto en movimiento. Es unidimensional, porque tiene una sola medida, el largo.

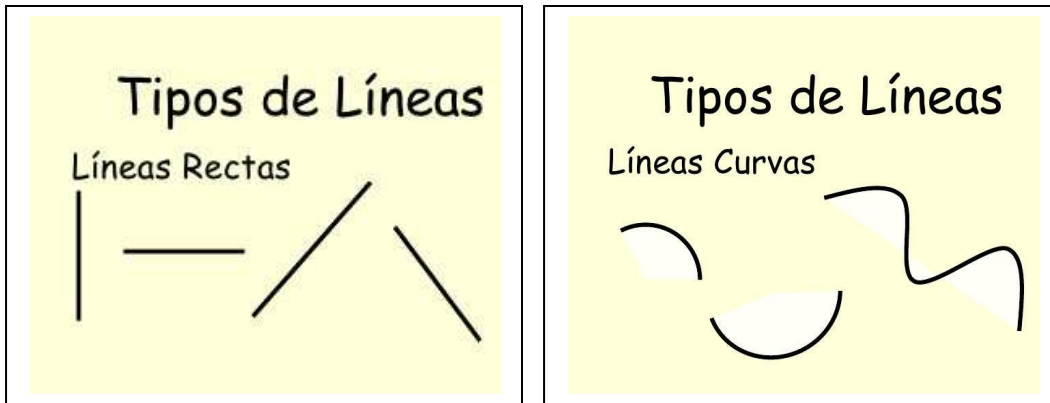
Además de ser un instrumento con el que delimitar formas y describir contornos, las líneas pueden usarse como un recurso expresivo cuando se saben explotar sus matices y asociaciones. Es uno de los elementos estructurales básicos del arte.

La información visual de una línea cambia según las características del trazo, su grosor y saturación dependiendo de la herramienta, la superficie y la presión que se aplique o el tipo de líneas que predominan en la composición y organización de una obra de arte.

Tipos de líneas.

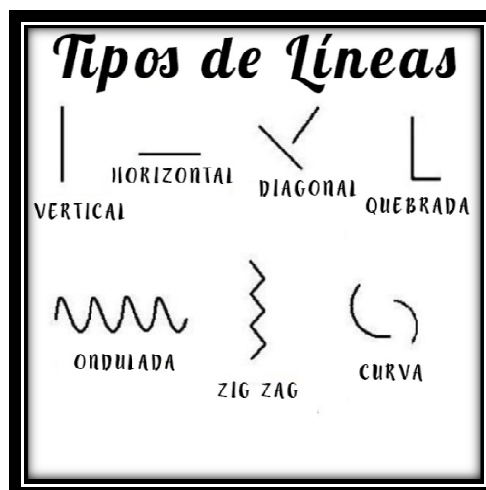
Básicamente podemos decir que existen dos tipos de líneas: las rectas y las curvas:

- La **línea recta** es obtenida cuando no se modifica su dirección. La línea recta puede ser: horizontal, vertical e inclinada.
- La curva cuando ésta varía constantemente. Si combinamos las líneas rectas y curvas se obtienen otras denominadas **mixtas**, que en el mundo real son las que más predominan.



Las líneas las podemos clasificarlas :

- Según la **trayectoria**: líneas rectas, curvas, onduladas, abiertas, cerradas, quebradas, mixtas, onduladas, etc.
- Según la **posición** que la líneas tengan respecto a un punto, respecto a una línea o respecto a un plano, pueden ser paralelas, divergentes, convergentes, perpendiculares, etc.
- Según su **trazo**, las líneas pueden ser continuas o discontinuas, insinuadas o completamente terminadas, gruesas o finas, de grosor uniforme o variable, etc.



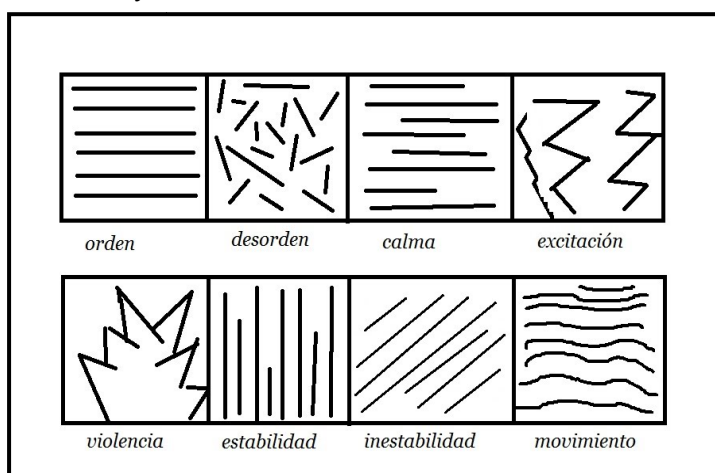
Valor simbólico de las líneas.

En general una línea nos transmite siempre la sensación de delgadez, pero cuando éstas se agrupan pueden comunicarnos otras sensaciones en función del tipo de línea que predomine.

1. **Líneas verticales**: nos sugieren elevación física o espiritual, equilibrio, actividad,

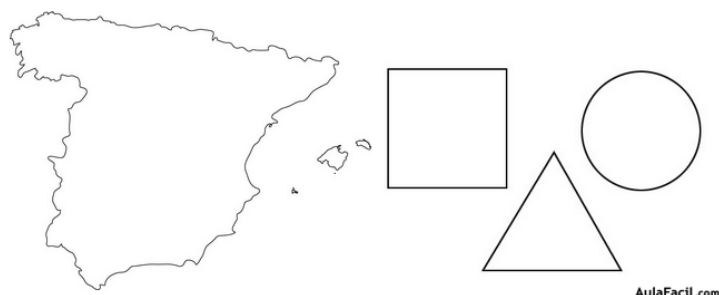
vida, masculinidad, solidez.

2. **Líneas horizontales:** simbolizan tranquilidad, reposo, seguridad, estabilidad. La justificación la encontramos porque es sobre planos horizontales en donde nos movemos y sobre los que descansamos.
3. **Líneas oblicuas:** simbolizan falta de equilibrio o inestabilidad, acción, movimiento. Las líneas oblicuas ascendentes hacia la derecha expresan dinamismo, mientras que las descendentes hacia la izquierda expresan caída.
4. **Líneas curvas:** representan movimiento, sensibilidad, vibración, sensualidad, suavidad, feminidad, indecisión, intranquilidad. Si la curva es cerrada simboliza encierro, confort, y si es abierta, evasión.



La línea como contorno.

Llamamos contorno a la línea cerrada que limita a las formas. Al dibujo de contorno se le suele llamar también silueta. Mediante el contorno y nuestras experiencias previas reconocemos los objetos. Los contornos básicos son el círculo, el cuadrado y el triángulo.



La línea en la obra de arte.

La línea aparte de ser un instrumento para representar la forma también se usa como guía para la composición de la obra de arte. Si analizamos a fondo una obra de arte vemos que los elementos que la componen siguen unas reglas de composición definidas por líneas imaginarias que aportan proporcionalidad y armonía a la hora de percibirlas.

Si observamos la pintura de un paisaje, la posición de la línea del horizonte en relación

con el cuadro determina el equilibrio entre el cielo y la tierra y depende del mensaje del artista la situación de ésta, una línea de horizonte más baja corresponde a un espacio más amplio, mayor volumen y grandiosidad, por el contrario una línea de horizonte más alta transmite un espacio más cerrado menor volumen y más cercanía.

El uso de líneas imaginarias en la composición siguiendo patrones geométricos (círculos, triángulos, cuadrados, convergencia de líneas, etc.) ayuda al artista en la percepción de la obra que quiere expresar.



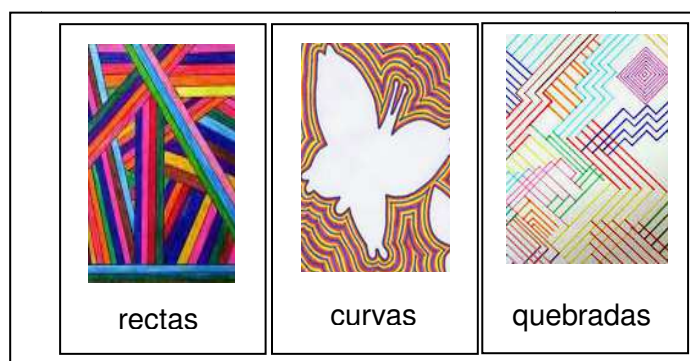
Paisaje de Canaletto

Luego de leer con atención el texto dado, puedes también ver este vídeo (si dispones de internet, no es obligatorio). **Punto y línea. CARACTERÍSTICAS.** (Duración 5:19 min.).

Recuperado de <https://www.youtube.com/watch?v=37UxD7-Tcd8> para completar la información antes de realizar las actividades:

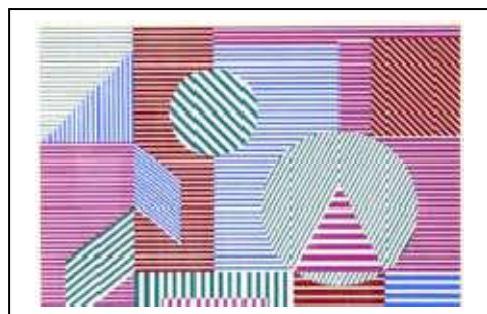
ACTIVIDADES SUGERIDAS:

- **Nº 1:** Como primera actividad debes dividir una hoja de dibujo oficio lisa en tres planos y realiza tres composiciones de tema libre la primera con líneas rectas, la segunda con curvas y la última con quebradas; utilizando los materiales que dispongan (lápices de colores, fibras, crayones, papeles de colores, temperas, etc.). La deben armar de esta forma:



- **Nº2:** En una hoja lisa de tamaño oficio, realizar una composición con figuras geométricas y rellenarlas con líneas paralelas verticales, horizontales y oblicuas, para hacer esta actividad utiliza todos los elementos que tengas (lápices de colores, fibras, crayones, papeles de colores, temperas, etc.).

A modo de ejemplo:



- **Nº3:** En una hoja lisa de tamaño oficio, realizar una composición tema: paisaje natural. Para realizarlo utiliza líneas de todos los tipos vistos; con los materiales que dispongan (lápices de colores, fibras, crayones, papeles de colores, temperas, etc.).

A modo de ejemplo:

