

IPET n°132 Paravachasca

MATERIA: EDUCACIÓN ARTÍSTICA-MÚSICA
DOCENTE: Gimenez Agustina . Año: 5to A,B y C



T.P n°2- Lenguaje Musical

Propósitos Generales:

- Reconocer la duración de cada figura
- Reconocer las partes para realizar una línea rítmica

Objetivos de las actividades

- Que los estudiantes logren: Conocer las características generales y particulares de una línea rítmica y de las figuras
- Logras que inventen sus propias líneas rítmicas

Aprendizajes y contenidos para abordar en la secuencia:

- Reconocer las figuras musicales
- Reconocer la duración de cada figura
- Reconocer las líneas rítmicas
- Identificar que figuras completan los compases.

Criterios de evaluación:

- se evaluara el proceso de cada actividad dada en clase.

- Predisposición del alumno con la asignatura.
- Participación y compromiso en el aula.
- Se tendrá muy en cuenta la asistencia del alumno.

A comenzar 😊!!

El lenguaje musical es una expresión artística en la que existe una **melodía**, un **ritmo** y un **pulso**, que en conjunto crean una composición musical o canción. El lenguaje musical puede expresarse a través del **pentagrama**.

El lenguaje musical nos ayuda a comprender la música, a leerla e interpretarla, a escribirla y crearla, pero sobre todo, el lenguaje musical ayuda a transmitirla fielmente a través del tiempo y compartirla con todos.

La melodía es un conjunto de sonidos que forman una frase reconocible como tal por el oyente. La melodía es la parte de la música que más fácilmente podemos recordar, lo que tarareamos cuando recordamos una canción.

Pentagrama

Es un conjunto de cinco líneas horizontales que se utiliza para escribir los signos musicales. Se utilizan tanto las líneas como los espacios y se cuentan de abajo hacia arriba.



Cuando queremos representar varias melodías, podemos escribir cada una en un pentagrama diferente. El conjunto de pentagramas que suenan a la vez reciben el nombre de sistema.

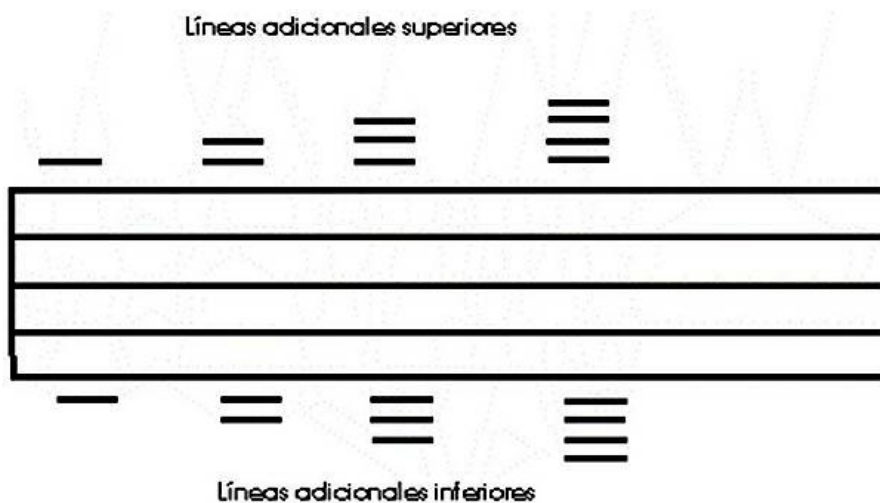
Notas

Los sonidos musicales están representados por las notas. La altura del sonido se representa situando estos signos en las diferentes líneas y espacios del pentagrama. Hay siete notas musicales:

DO, RE, MI, FA, SOL, LA, SI.

Los sonidos más graves se escriben en la parte más baja del pentagrama, y los más agudos en la más alta.

Cuando las notas no caben en el pentagrama, porque son demasiado agudas o demasiado graves, se utilizan las **líneas adicionales**.



Las líneas adicionales se utilizan del mismo modo que las líneas del pentagrama: se pueden escribir notas tanto en las líneas como en los espacios. Se cuentan desde la más próxima al pentagrama.

Para evitar escribir demasiadas líneas adicionales y facilitar así la lectura, además de escribir un 8 encima o debajo de la clave, se utiliza 8ab u 8aa marcando con una línea discontinua el fragmento que se desea que suene más grave o más agudo.

Clave

La clave es un símbolo que se coloca en el comienzo de la partitura e indica dónde se sitúa la nota de referencia a partir de la cual se obtienen las demás. Las claves más usadas son:

La clave de Sol, la clave de Fa y la clave de Do.



CLAVE DE SOL



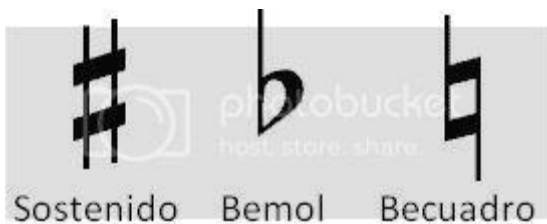
CLAVE DE FA



CLAVE DE DO

Alteraciones

Las alteraciones son signos que sirven para modificar la altura de las notas. Hay tres: sostenido, bemol y becuadro.



- Sostenido: Aumenta, Ascende o Sube un semitono cromático la nota natural.-
- Bemol: Disminuye, Desciende o Baja un semitono cromático la nota natural.
- Becuadro: Cancela cualquiera de las alteraciones.

¿Qué es una escala?

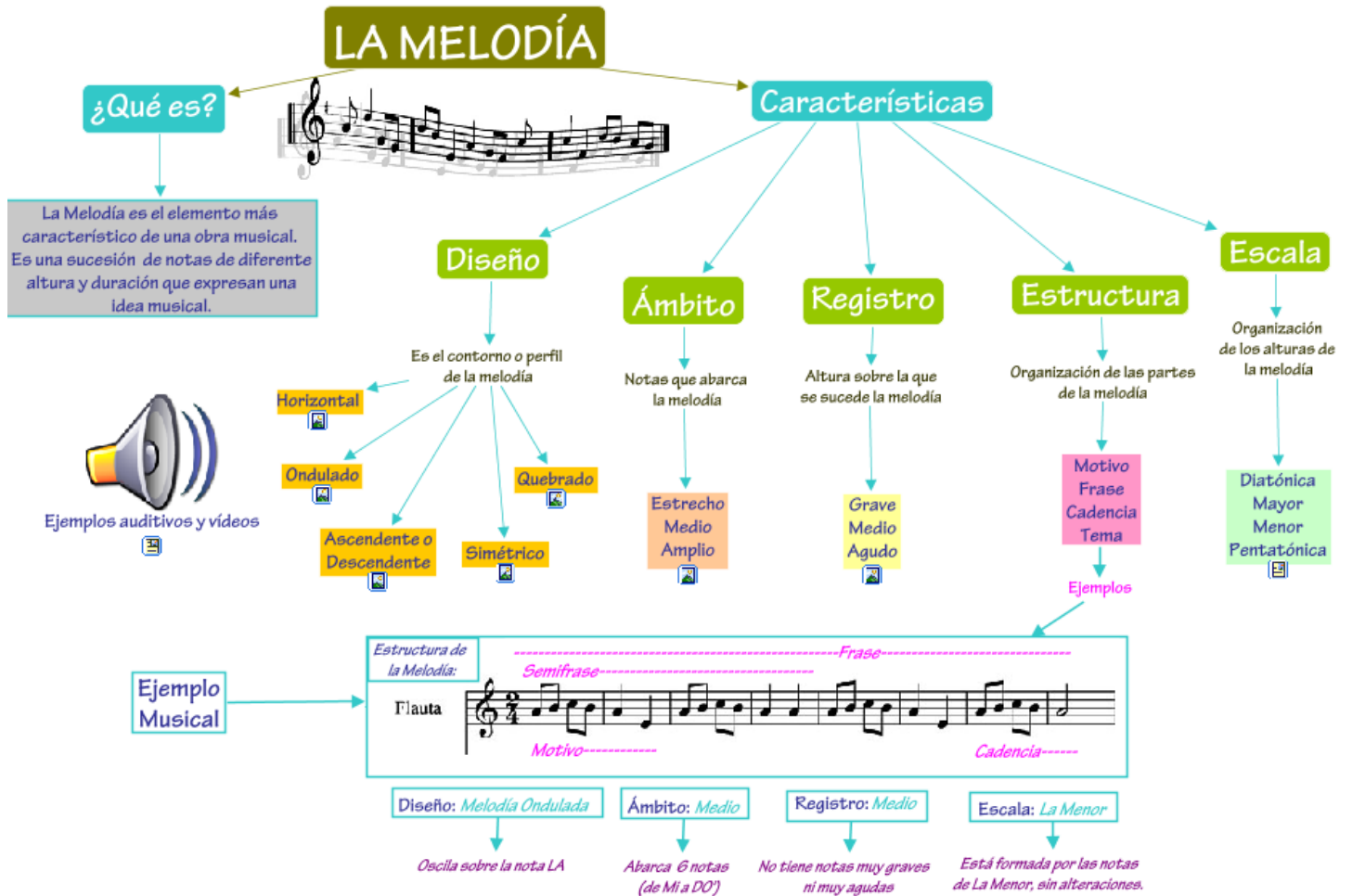
La melodía se construye con una determinada organización de sonido o escala. Forma parte de todo sistema musical, incluso del más simple, y está relacionada, en su origen, con el propio lenguaje del hombre.

Una escala es una sucesión de sonidos ordenados de agudo a grave o viceversa.

Intervalo

Un intervalo es la distancia que hay entre dos sonidos. Las melodías están formadas por intervalos. Para nombrar un intervalo hay que contar de la primera nota a la última, ambas incluidas. Los intervalos pueden clasificarse de diferentes maneras:

Nos ayudamos con este esquema!!

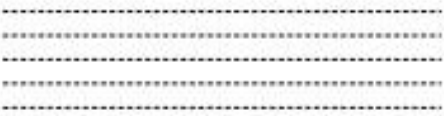


ACTIVIDAD 1:

Pentagrama ☉ Clave de sol ☉ Notas musicales

PENTAGRAMA

- Repasa las líneas y colorea los espacios

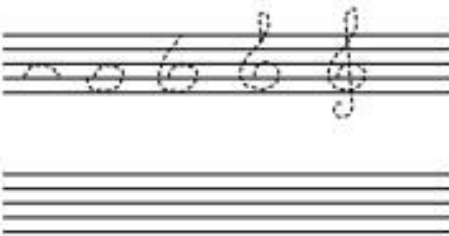


• Completa

- => El pentagrama tiene ____ líneas
- => El pentagrama tiene ____ espacios

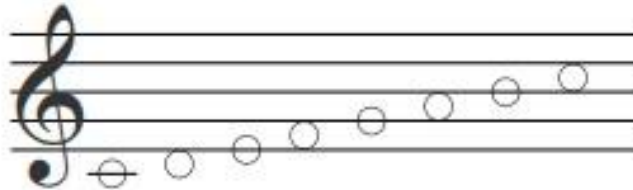
CLAVE DE SOL

- Repasa y dibuja tú solo la clave de sol



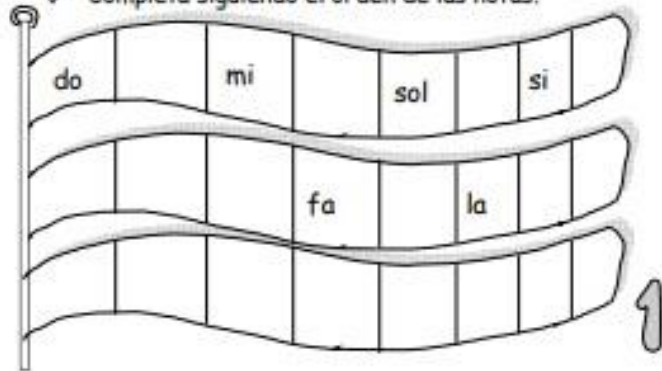
Lenguaje musical (nivel 1)

NOTAS MUSICALES



DO RE MI FA SOL LA SI DO

- ◆ Completa siguiendo el orden de las notas.



ACTIVIDAD 2



1. Escribe el nombre de las notas con mayúsculas y recuerda que el DO MEDIO: DO'; EL RE MEDIO: RE' Y EL MI MEDIO: MI'

Three musical staves in 4/4 time, each with eight empty boxes below for note names. The notes are: C4, D4, E4, F4, G4, A4, B4, C5.

2. Realiza las siguientes sumas y restas de figuras:

Mathematical problems using musical notation:

- $\text{quarter} + \text{eighth} + \text{quarter} - \text{beamed eighth notes} = \square$
- $\text{quarter} + \text{quarter} + \text{quarter} = \square$
- $\text{quarter} - \text{eighth} + \text{beamed eighth notes} = \square$
- $\text{quarter} + \text{quarter} - \text{quarter} = \square$
- $\text{beamed eighth notes} - \text{quarter} + \text{quarter} = \square$
- $\text{quarter} + \text{quarter} - \text{quarter} = \square$
- $\text{beamed eighth notes} + \text{quarter} - \text{quarter} = \square$